
EIN BLICK IN DIE ZUKUNFT: UMMELDEN VOM SOFA AUS

ZENTRALER SCHREIBDIENST

20.01.2019

Steffen Peil

Product Owner – Sichere Identitäten



Online-Ummeldung im Meldewesen

Heute

In der Meldebehörde durch den Mitarbeiter

Physische Änderung durch Adressaufkleber

Elektronisch durch Beschreiben des Chips am Änderungsterminal

Teilweise nur Online abbildbar (Formulare)

Termin und persönliches Erscheinen erforderlich!



Online-Ummeldung mit dem „Zentralen Schreibdienst“

Zukunft

Von zu Hause – Vom Sofa aus

Termin und persönliches Erscheinen nicht erforderlich!

Identifizierung des Bürgers im Rahmen der Online-Ausweisfunktion

Eingebettet in den Verwaltungsprozess

Der „Zentrale Schreibdienst“ ist eine Teilkomponente im Online-Verwaltungsverfahren „Online-Ummeldung“

Berechtigungszertifikat mit erweiterten Rechten notwendig



Online-Ummeldung mit dem „Zentralen Schreibdienst“

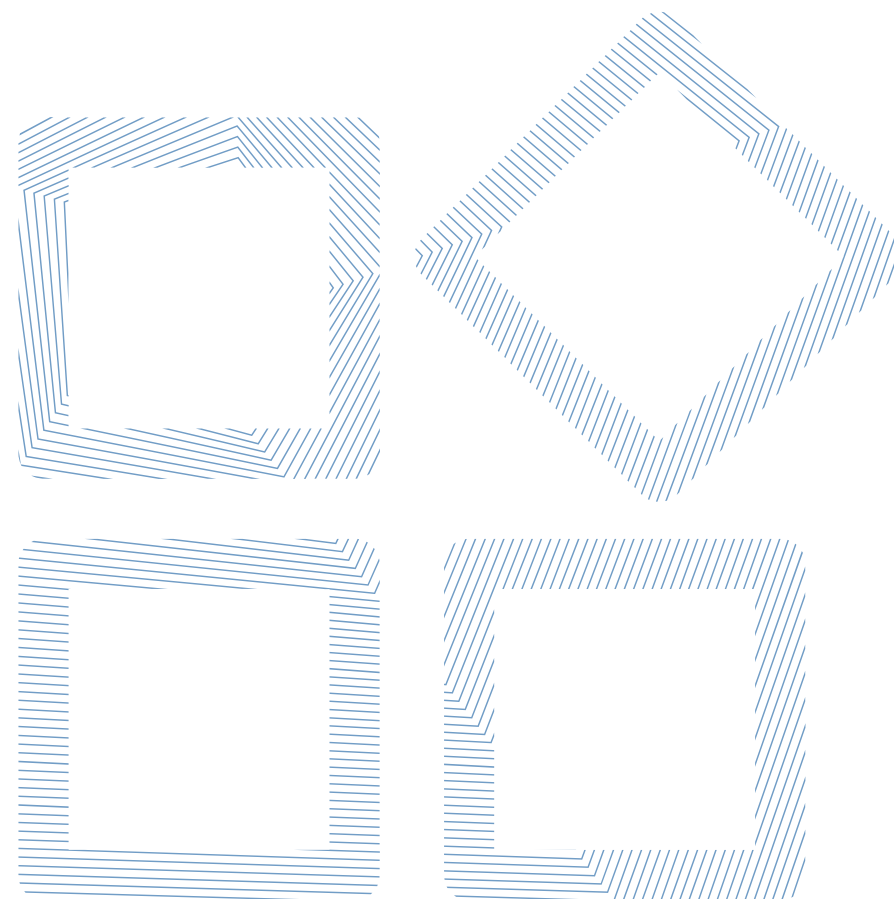


Projekt – Zentraler Schreibdienst

Arbeitspaket 1 – Erweiterung des eID-Servers zur Schreibbefähigung

Erweiterung des eID-Server [TR-03130] – Governikus Autent

- 1) Abgleich der Ausweis Dokumente
- 2) Secure-Messaging Kanal zum Ausweischip offen halten
- 3) Schreibkommandos der geänderten Datengruppen über den Kanal (2) übermitteln
- 4) Kanal (2) nach Bestätigung oder Abbruch des Schreibvorgangs schließen

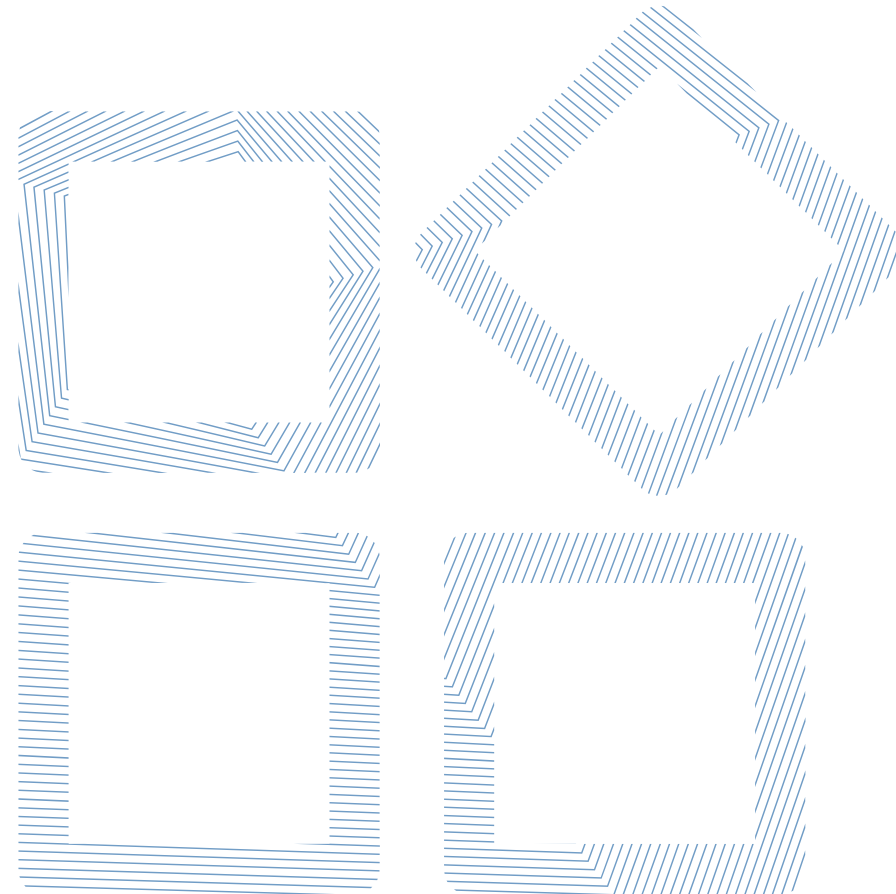


Projekt – Zentraler Schreibdienst

Arbeitspaket 2 – Umsetzung eines spezialisierten Web-Services und einer Backend-Schnittstelle

Web-Service „Zentraler Schreibdienst“

- 1) Wird gemeinsam mit dem eID-Server betrieben
- 2) Erhält die Daten für den Änderungsvorgang von der „Zuzugs-Meldebehörde“ über eine Backend-Schnittstelle
- 3) Eindeutige Zuordnung der Änderungsvorgänge über eine Vorgang-ID
- 4) Hält diese Daten in einer eigenen Datenbank bis zur Änderung des Ausweischips vor
- 5) Die durch die „Zuzugs-Meldebehörde“ an den „Zentralen Schreibservice“ übergebenen Daten sind: Name, Vorname, Geburtsdatum, Geburtsort, **neue Anschrift, neue Municipality/Community ID**
- 6) Aufruf der Online-Ausweisfunktion und Durchführung des Schreibvorgangs
- 7) Die Löschung des Datensatzes, auch wenn Schreibvorgang durch die Kommune erfolgt
- 8) Rückmeldung an „Zuzugs-Meldebehörde“ über den Abschluss des Schreibvorgangs



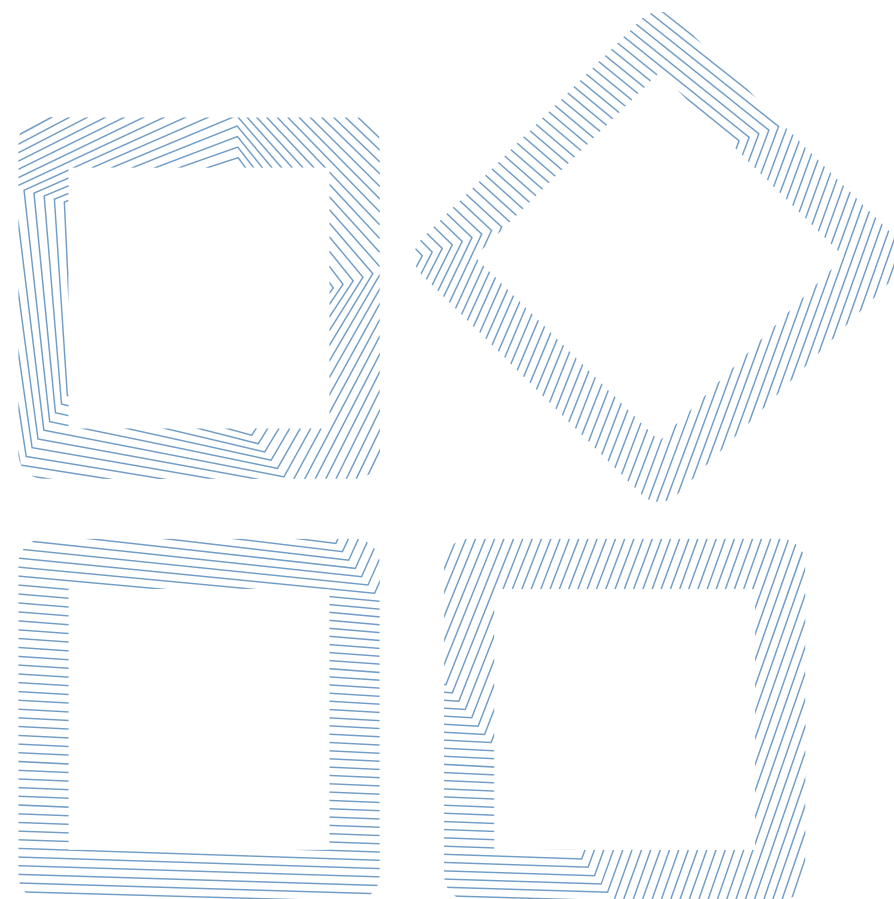
Projekt – Zentraler Schreibdienst

Arbeitspaket 3 – Anpassung des eID-Clients (AusweisApp2)

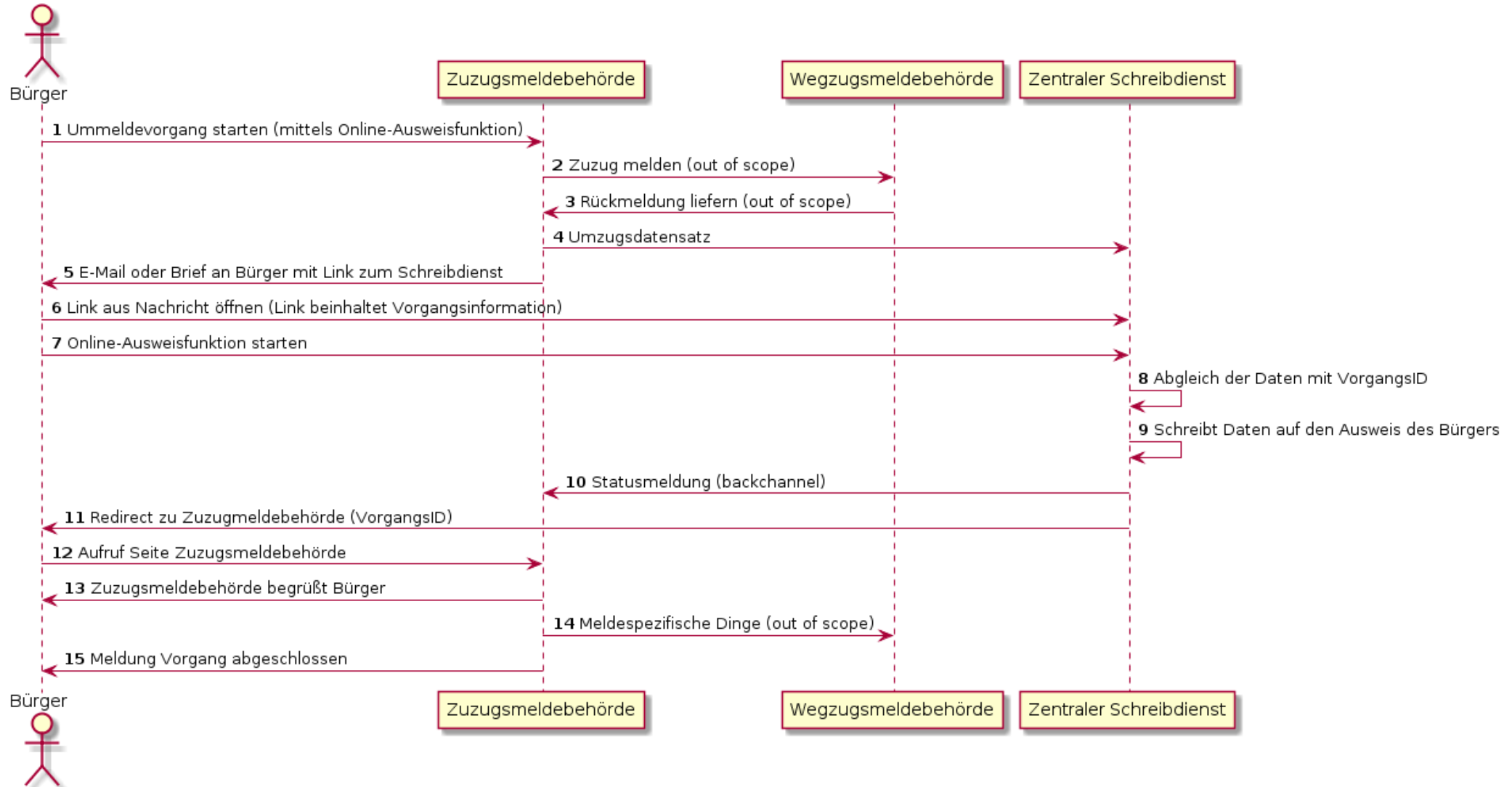
Der Schreibvorgang läuft innerhalb des Secure Messaging Kanals, ohne aktive Beteiligung des eID-Clients

Der eID-Client soll ...

- 1) den Schreibvorgang unterstützen
- 2) die Schreibberechtigung des Diensteanbieters („Zentraler Schreibdienst“) explizit erkennen und diese optisch hervorheben
- 3) sicherstellen, dass keine Behinderung der Schreib-Kommandos erfolgt und dass diese an die Karte weitergereicht werden



Umzugsprozess - Ablaufdiagramm

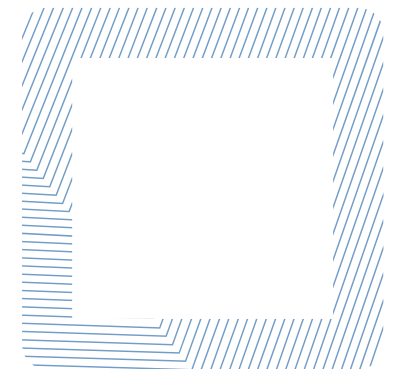
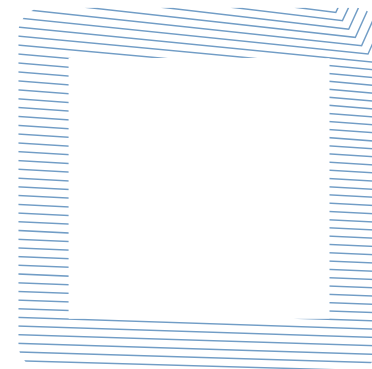
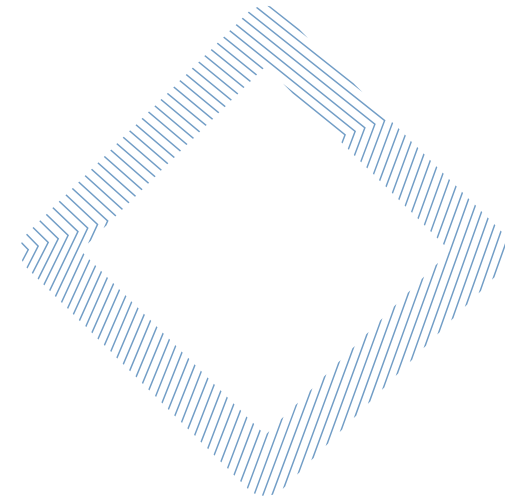
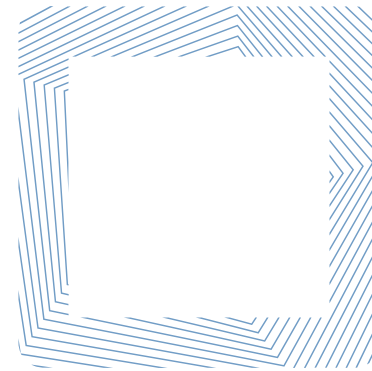


Zentraler Schreibdienst

Arbeitspaket 4 – Demo-Anwendung



LIVE-DEMO



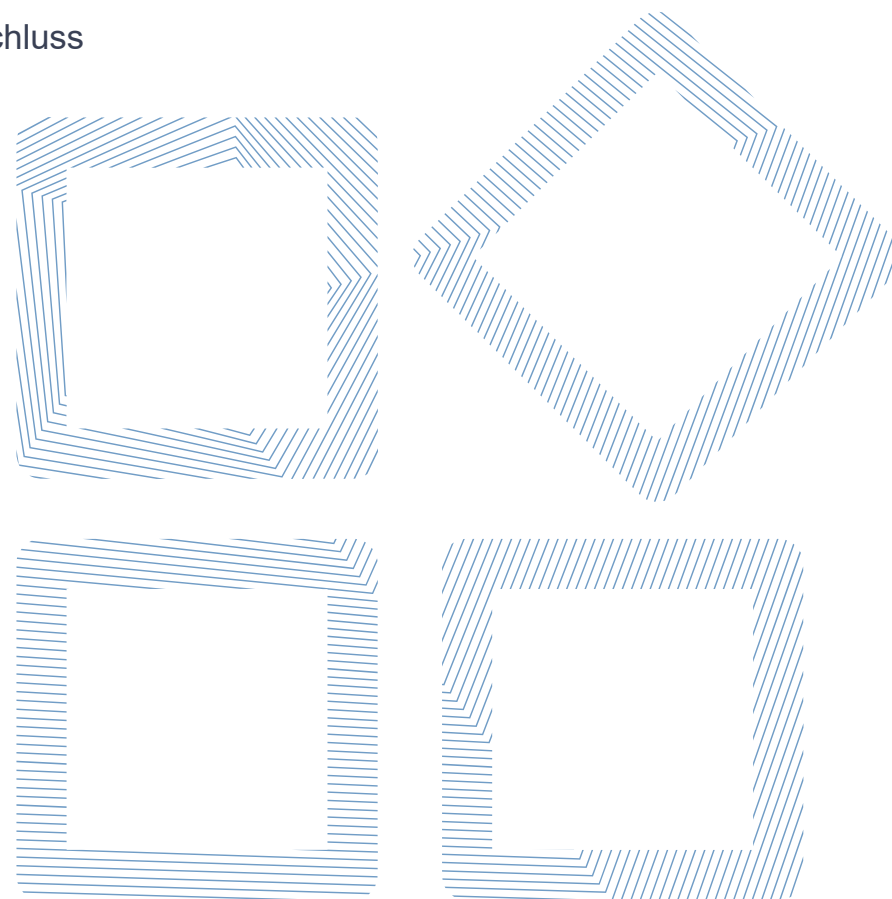
Nur eine Idee oder wann ist es soweit?

BMI führt ein Digitalisierungslabor zur Online-Ummeldung durch.

- „Zentraler Schreibdienst“ ist eine wesentliche Komponente für die Adressänderung zum Abschluss

Weitere Themen in Klärung:

- Prozessablauf der gesamten Ummeldung (für Einzelpersonen, Familien, Betreute...)
- Hintergrundkommunikation zwischen den Behörden
- Ersatz für Wohnungsgeberbestätigung / Verifikation der neuen Adresse
- Betriebsmodell für Webdienst und Schreibdienst
- Zustellung des Adressaufklebers



VIELEN DANK FÜR IHRE AUFMERKSAMKEIT! HABEN SIE NOCH FRAGEN?

Steffen Peil

Product Owner – Sichere Identitäten

Governikus GmbH & Co. KG

Hochschulring 4, 28359 Bremen

Tel.: +49 | 421 – 20495 - 73

E-Mail: steffen.peil@governikus.de

www.governikus.de

www.ausweisapp.bund.de

www.ausweisident.de

